

# タワシ・パイプブラシ・水切の交換目安 ～交換時期の設定をしましょう～

## タワシ

### 変形した状態



劣化により、洗浄力が落ちていきます

### 毛抜けした状態



### 毛先が飛び出した状態



毛が抜けやすくなっています  
異物として混入する危険性が高いです！

## パイプクリーナー



変形すると洗浄力が落ち、  
毛が抜けやすくなります。  
変形や毛の飛び出しが  
見られたら、すぐに交換  
しましょう！！

## 水切ゴム



使用前

使用后

ゴムが摩耗してちぎれやすくなっています。  
水切れが悪くなり、ゴムが異物となる危険性が  
あります。

**※定期的な交換をお勧めいたします！！**

※交換時期は使用状況、頻度、環境、併用する洗剤等で異なります。  
上記の内容をご確認いただき、お客様独自の交換時期の設定を設けていただくことをお勧め致します。



清潔で豊かな暮らしに奉仕する  
**TAKASAGO**

**株式会社高砂**

〒132-0021

東京都江戸川区中央2-2-3

TEL:03-3652-5136 FAX:03-3652-5139

# ブラシの交換目安

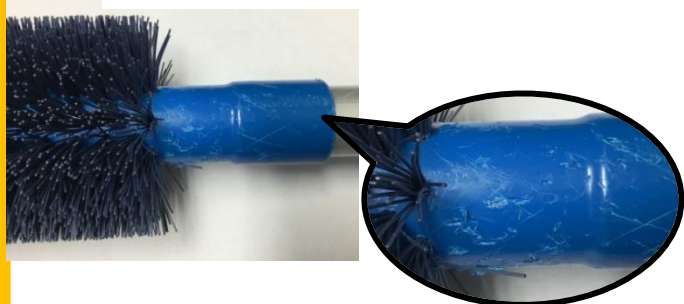
～こんなブラシを使い続けていませんか？～

## 【ブラシ交換時期の目安】

- ①毛が摩耗・劣化し、毛先部分に「ほつれ」、「広がり」、「割れ」などが発生し、毛丈が不揃いになった場合
- ②ブラシ使用中に、毛が何かに挟まるなどして、「切れ」などが発生した場合
- ③ブラシ使用中に、何かに接触、または、過剰な負荷がかかるなどして、本体や柄に「割れ」、「欠け」等の破損や変形が起きた場合
- ④毛や本体に色あせ・色落ち等が発生し、従来の色とは異なる状態になった場合

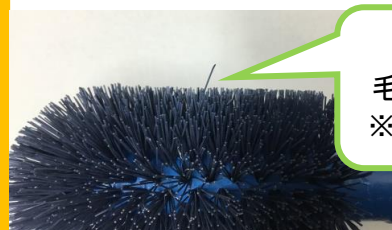
上記以外にも、下図のような状態も異物混入の大きな原因となります。早めに交換をしてください。

### ボディに傷が付いた状態



汚れや雑菌が付着しやすくなります

### 毛先が飛び出した状態



毛が抜けやすくなっています  
使い続けると、異物混入の危険性が高くなります

### ボディが削れた状態



異物として混入しやすくなります  
汚れや雑菌が付着しやすくなるので  
交換しましょう！！

### 毛先が広がった状態

使用前



使用后



毛先が摩耗し、毛丈が不揃いになっています  
折れや切れが発生しやすくなります

**※定期的な交換をお勧めいたします！！**

※ブラシの交換時期は使用状況、頻度、環境、併用する洗剤等で異なります。  
上記の内容をご確認いただき、お客様独自の交換時期の設定を設けていただくことをお勧め致します。



清潔で豊かな暮らしに奉仕する  
**TAKASAGO**

株式会社高砂

〒132-0021  
東京都江戸川区中央2-2-3  
TEL:03-3652-5136 FAX:03-3652-5139